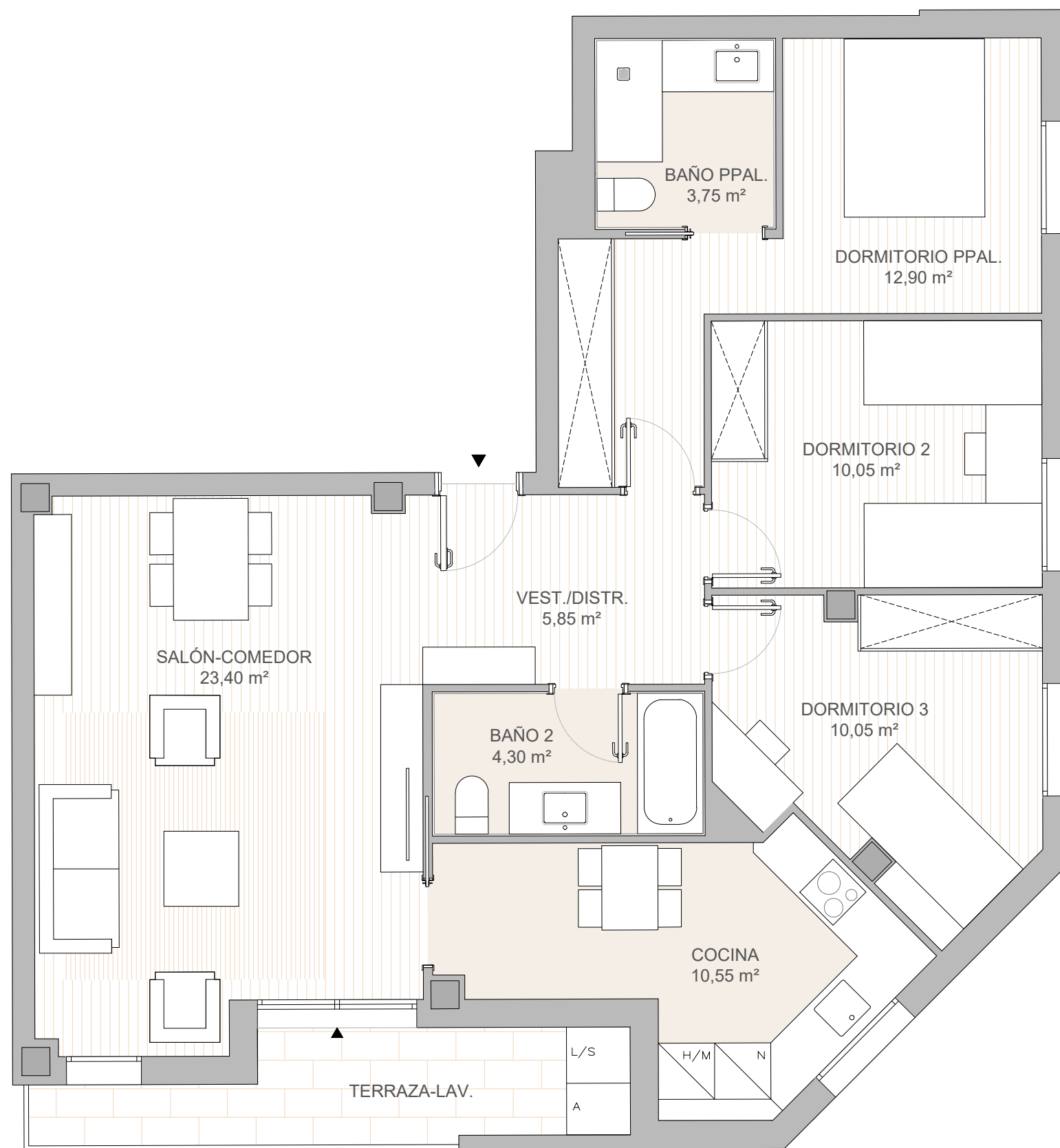
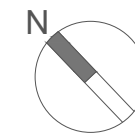


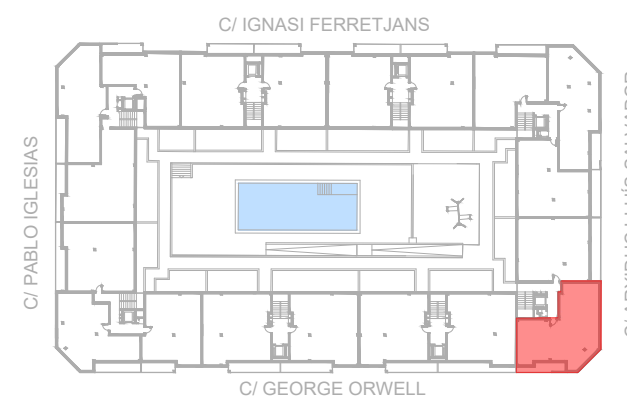
VIVIENDA:
 ESCALERA 5 - C/ ÁRXIDUC LLUIS SALVADOR
 Planta Segunda - Puerta 2

Residencial
INBISA Arxiduc



C/ GEORGE ORWELL

C/ ÁRXIDUC LLUIS SALVADOR



Superficie útil interior:	80,85 m ²
Sup. construida cerrada vda.:	97,75 m ²
Sup. terraza:	3,55 m ²
Sup. const. con comunes:	125,60 m ²

Promueve:



Proyecto:



* Todas las superficies incluidas en el plano son útiles.

Esta documentación es meramente orientativa, pudiendo estar sujeta a modificaciones por indicación de la propiedad, la dirección de obra o la administración competente, por tanto no puede considerarse como obligación contractual, sino como información de carácter general. La situación del mobiliario, sanitarios y elementos auxiliares se grafía a modo informativo, así como color y/o la textura de los materiales representados.