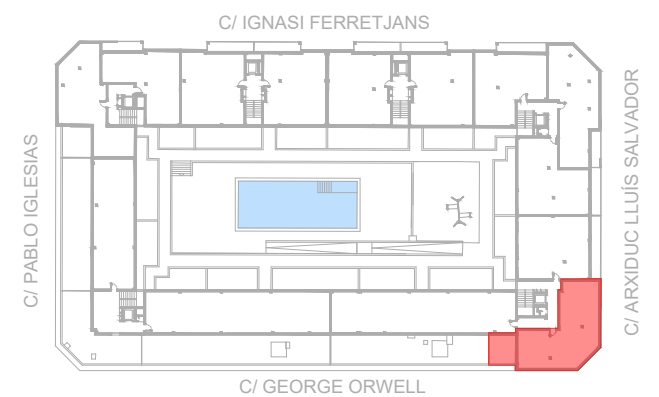
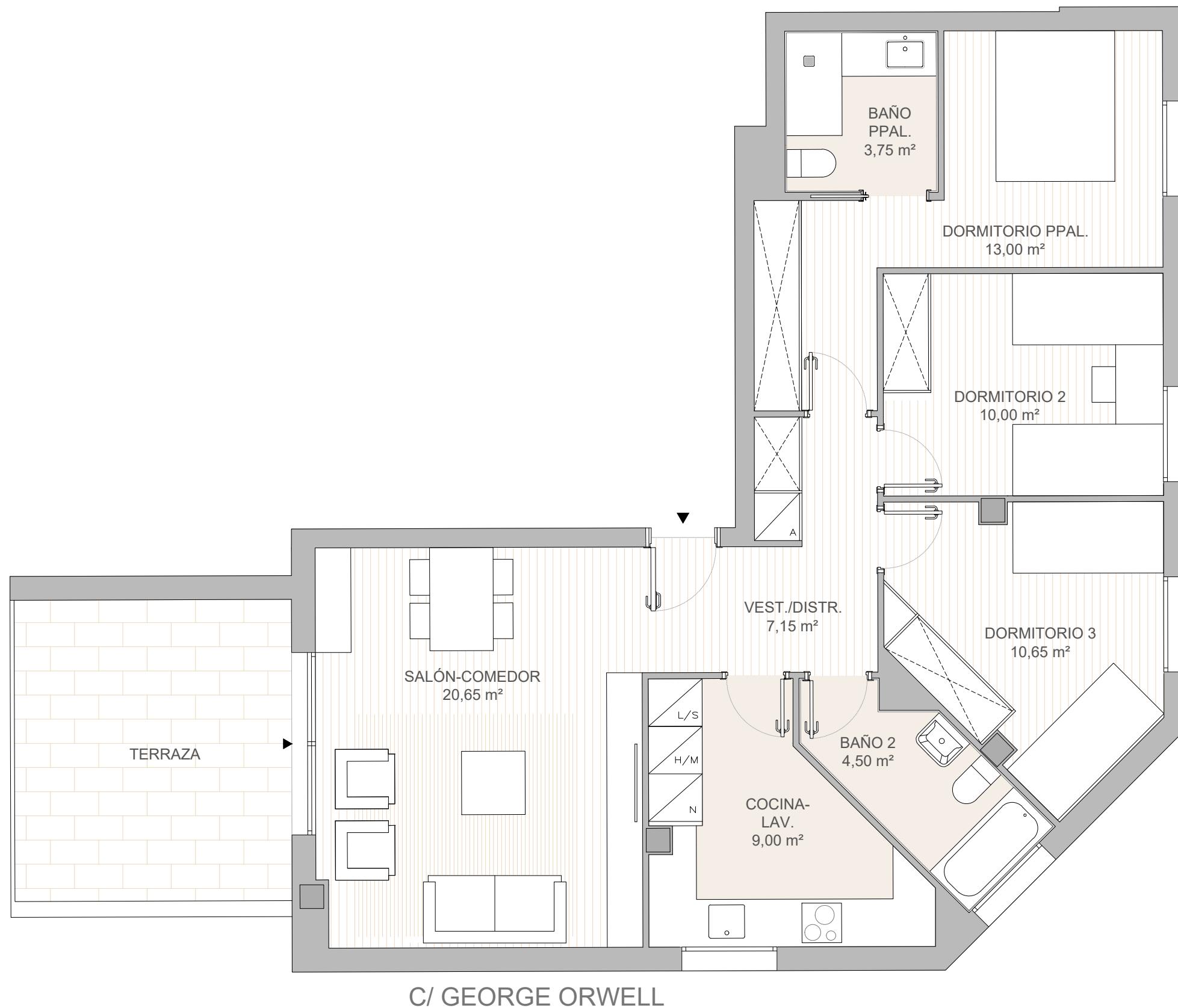
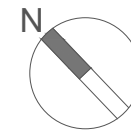


VIVIENDA:
 ESCALERA 5 - C/ ÁRXIDUC LLUIS SALVADOR
 Planta Tercera - Puerta 2

Residencial
INBISA Arxiduc



Superficie útil interior:	78,70 m ²
Sup. construida cerrada vda.:	92,70 m ²
Sup. terraza:	13,25 m ²
Sup. const. con comunes:	119,11 m ²

Promueve:



Proyecto:

BCA Blanch + Conca
 Arquitectura

* Todas las superficies incluidas en el plano son útiles.

Esta documentación es meramente orientativa, pudiendo estar sujeta a modificaciones por indicación de la propiedad, la dirección de obra o la administración competente, por tanto no puede considerarse como obligación contractual, sino como información de carácter general. La situación del mobiliario, sanitarios y elementos auxiliares se grafica a modo informativo, así como color y/o la textura de los materiales representados.