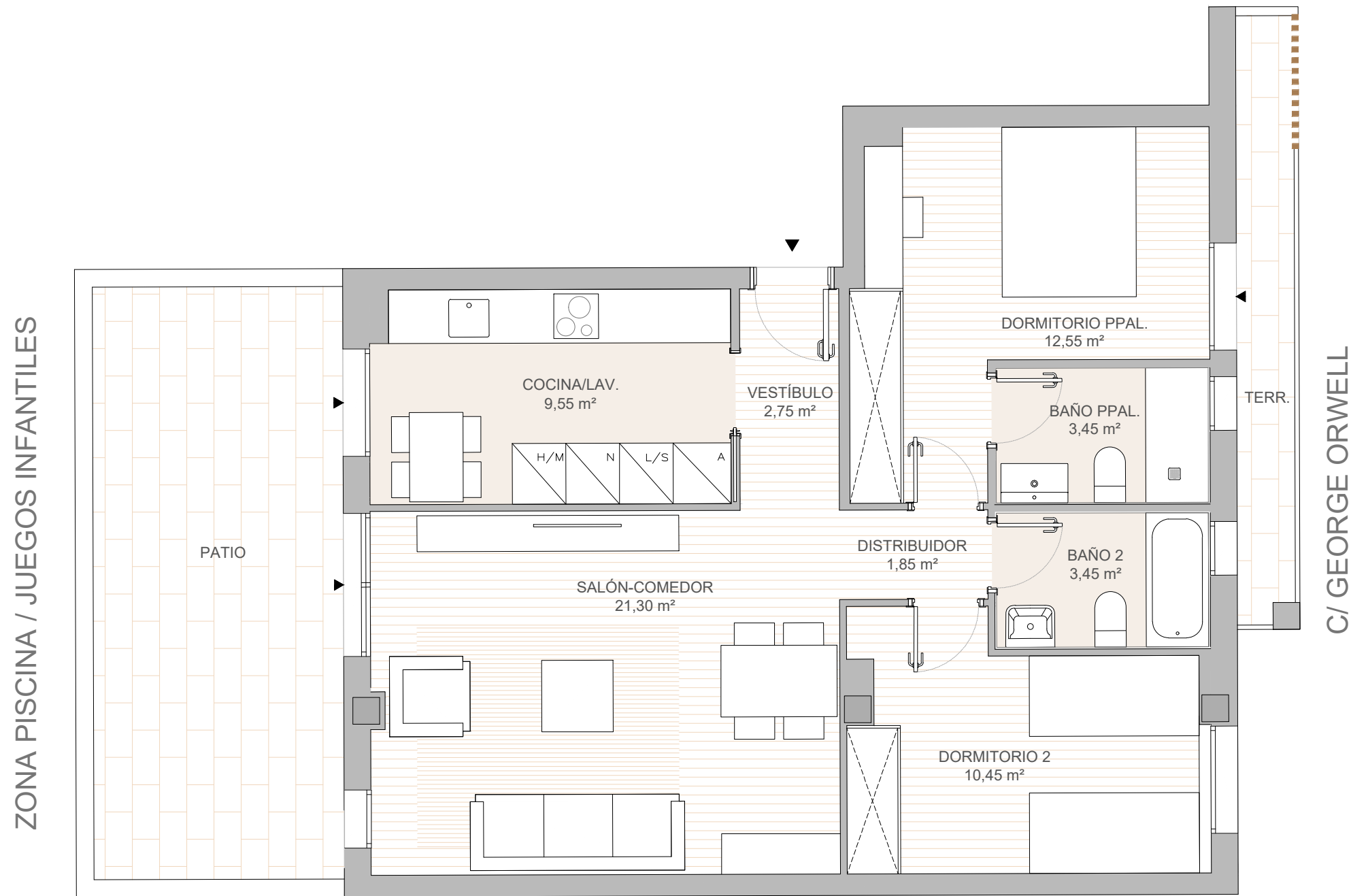
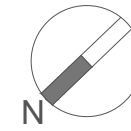
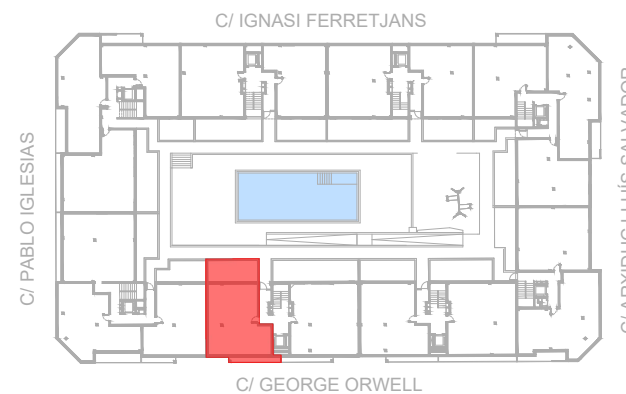


VIVIENDA:
 ESCALERA 7 - C/ GEORGE ORWELL
 Planta Primera - Puerta 2

Residencial
INBISA Arxiduc



* Todas las superficies incluidas en el plano son útiles.



Superficie útil interior:	65,35 m ²
Sup. construida cerrada vda.:	75,60 m ²
Sup. terraza:	4,80 m ²
Sup. patio:	18,55 m ²
Sup. const. con comunes:	97,14 m ²

Promueve:



Proyecto:

