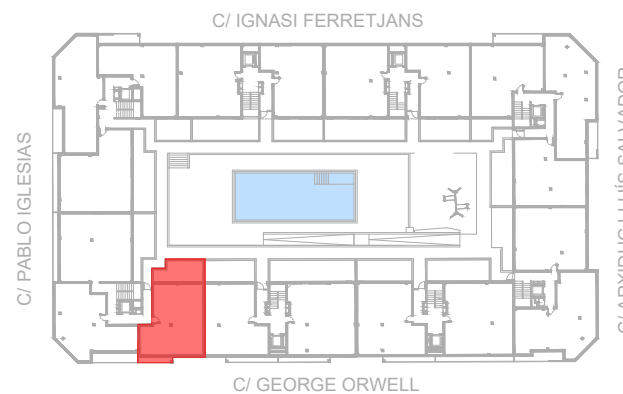


\* Todas las superficies incluidas en el plano son útiles.



Superficie útil interior:	65,70 m <sup>2</sup>
Sup. construida cerrada vda.:	75,65 m <sup>2</sup>
Sup. terraza:	3,20 m <sup>2</sup>
Sup. patio:	16,35 m <sup>2</sup>
Sup. const. con comunes:	97,20 m <sup>2</sup>

Promueve:



Proyecto:

