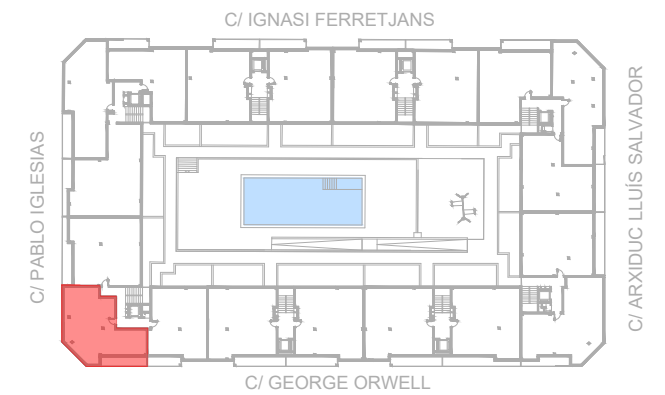
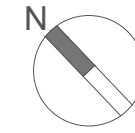


VIVIENDA:  
 ESCALERA 8 - C/ GEORGE ORWELL  
 Planta Segunda- Puerta 2 (Baja duplex)

Residencial  
**INBISA** Arxiduc



Superficie útil interior:	76,55 m <sup>2</sup>
Sup. construida cerrada vda.:	94,85 m <sup>2</sup>
Sup. terraza:	7,55 m <sup>2</sup>
Sup. solarium:	57,50 m <sup>2</sup>
Sup. const. con comunes:	103,56 m <sup>2</sup>

Promueve:



Proyecto:

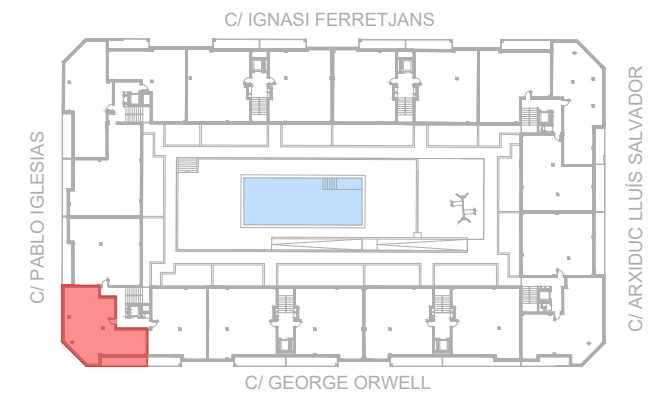
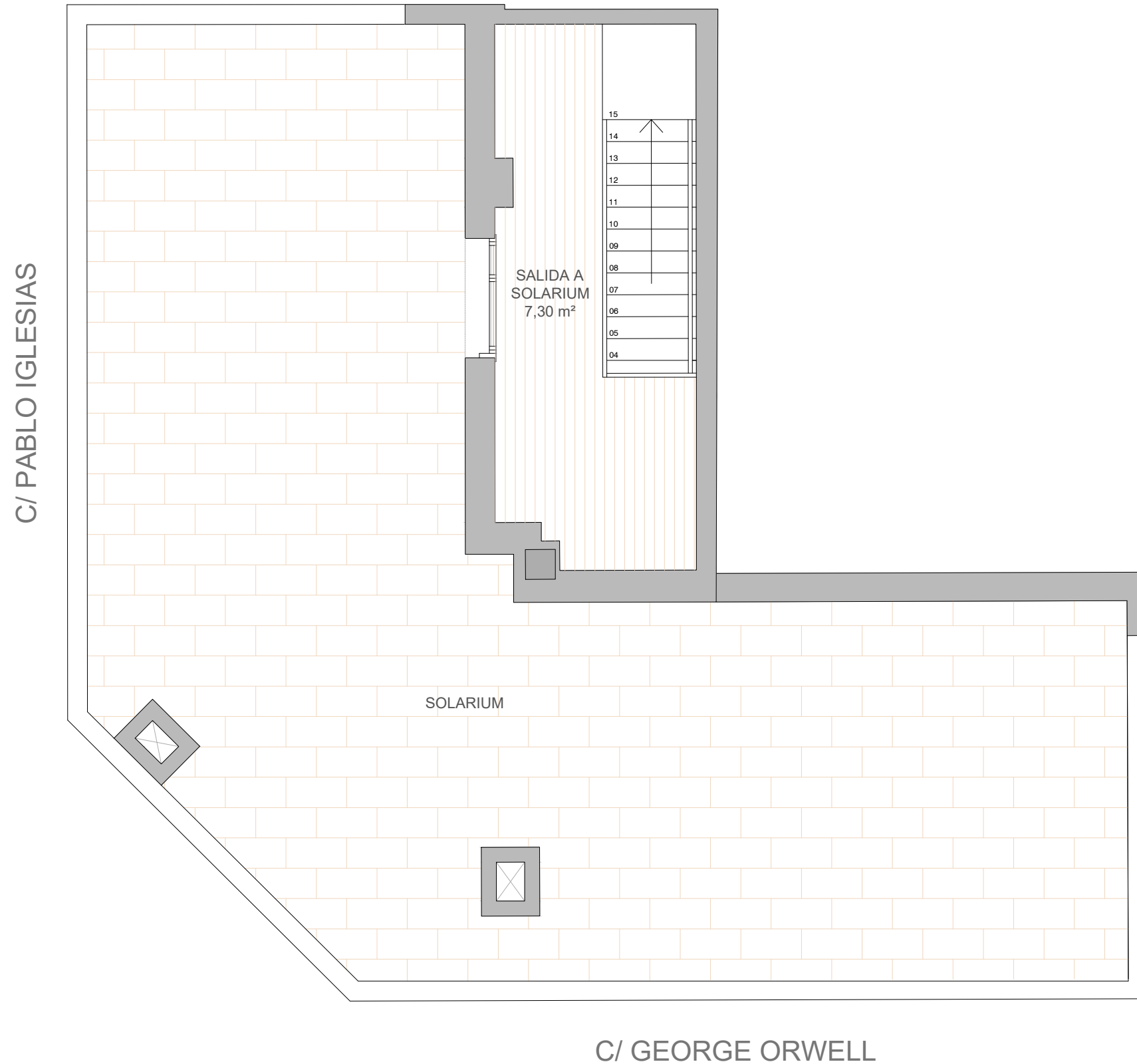
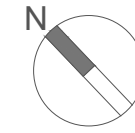


\* Todas las superficies incluidas en el plano son útiles.

Esta documentación es meramente orientativa, pudiendo estar sujeta a modificaciones por indicación de la propiedad, la dirección de obra o la administración competente, por tanto no puede considerarse como obligación contractual, sino como información de carácter general. La situación del mobiliario, sanitarios y elementos auxiliares se grafía a modo informativo, así como color y/o la textura de los materiales representados.

VIVIENDA:  
 ESCALERA 8 - C/ GEORGE ORWELL  
 Planta Segunda- Puerta 2 (Alta duplex)

Residencial  
**INBISA** Arxiduc



Superficie útil interior:	76,55 m <sup>2</sup>
Sup. construida cerrada vda.:	94,85 m <sup>2</sup>
Sup. terraza:	7,55 m <sup>2</sup>
Sup. solarium:	57,50 m <sup>2</sup>
Sup. const. con comunes:	103,56 m <sup>2</sup>

Promueve:



Proyecto:



\* Todas las superficies incluidas en el plano son útiles.

Esta documentación es meramente orientativa, pudiendo estar sujeta a modificaciones por indicación de la propiedad, la dirección de obra o la administración competente, por tanto no puede considerarse como obligación contractual, sino como información de carácter general. La situación del mobiliario, sanitarios y elementos auxiliares se grafía a modo informativo, así como color y/o la textura de los materiales representados.