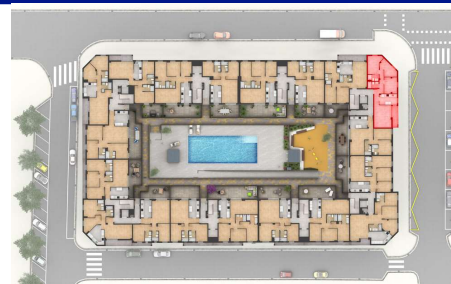




C/ ÁRXIDUC LLUIS SALVADOR



\* Todas las superficies incluidas en el plano son útiles.



Superficie útil interior:	78,30 m <sup>2</sup>
Sup. construida cerrada vda.:	92,05 m <sup>2</sup>
Sup. terraza:	5,90 m <sup>2</sup>

Promueve:



Poyecto:

